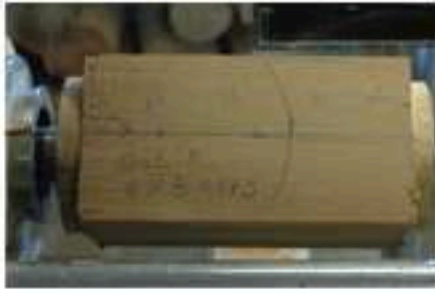


# boite fermeture en vague



## Debit

: 1 carrelet 80mm\*80mm L 175mm  
et un autre 70mm \* 70mm L 80mm

faire une empreinte de mandrin  
de chaque coté  
coupe



a 30mm du bas axe de la coupe  
regler le compas a 60mm  
tracer et couper



percer le corps diametre 60 mm  
50mm de profondeur  
faie une piece de 60mm precis  
et de 75mm de long



coller cette piece dans le corps  
elle doit dépasser de 25mm de  
la boite



travailler l'exterieur a 75mm  
de diametre  
travailler le dessus de la boite  
en excentrage pour le visuel  
percer l'interieur de la boite a 50mm



voici la boite finie  
je vous laisse la finition a votre gout

bons copeaux Toullelan jean yves